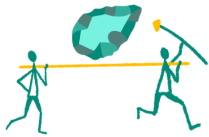


# FORMATION - MOBILISER DES FONDS EUROPÉENS

PASSER DE LA DÉCOUVERTE À L'ACTION

Durée 14h



## NOTRE INTENTION

Les financements européens représentent une opportunité majeure pour développer un projet. Pourtant, ils restent souvent perçus comme complexes, opaques et difficiles d'accès.

Entre la diversité des programmes, le vocabulaire spécifique et les exigences administratives, de nombreuses structures n'osent pas se lancer.

Cette formation propose de démystifier les fonds européens et de donner les clés pour identifier les opportunités adaptées à sa structure, se positionner et structurer une première réponse.

## OBJECTIFS



**Compétences méthodologiques** : Comprendre l'architecture des financements européens, identifier les fonds et programmes pertinents, évaluer la capacité de sa structure à candidater, construire une stratégie de veille, structurer une réponse (note de concept, logique de projet).

**Compétences techniques** : Rédiger une note de concept, construire un budget opérationnel, identifier les attendus des financeurs européens, anticiper les contraintes administratives et financières, s'outiller pour piloter un projet financé.



PROCHAINE SESSION : 4 ET 5 NOVEMBRE  
A VALENCE CENTRE-VILLE

Vous souhaitez cette formation en interne dans votre structure/entreprise? Contactez nous!



## PROGRAMME

### Journée 1 - Comprendre et se positionner

- Décrypter l'architecture des financements européens
- Identifier les programmes et fonds adaptés à sa structure
- Comprendre les attendus et les logiques de financement
- Évaluer sa capacité à candidater
- Mettre en place une veille efficace

### Journée 2 - Construire et sécuriser sa candidature

- Structurer une note de concept
- Construire un budget opérationnel
- Comprendre les critères d'évaluation
- Anticiper les contraintes administratives et financières
- Construire ses outils de pilotage et sa feuille de route

## PUBLIC ET PRÉ-REQUIS

PORTEUR.EUSES DE PROJET DANS L'ESS //  
SALARIÉ.ES ET BÉNÉVOLES D'ASSOCIATION //  
AGENT.E.S DE COLLECTIVITÉ TERRITORIALE

aucun pré-requis



QUESTIONS ET INSCRIPTIONS: [JULIEN@BIFACEETETINCELLES.FR](mailto:julien@bifaceetetincelles.fr)